



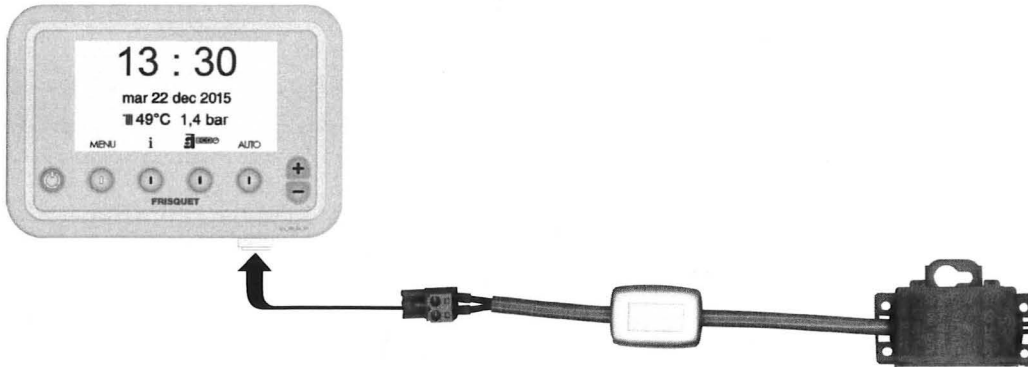
FRISQUET

NOTICE DE RACCORDEMENT DU CONTACT EXTERNE

REF : F3AA41241



Attention, le contact externe doit impérativement être un "CONTACT SEC" soumis à aucune tension électrique. Le raccordement de ce contact sec se fait sur le connecteur situé sous l'écran d'affichage du tableau de bord. Cette fonction n'est active qu'en "AUTO". En mode Manuel la chaudière suit la consigne de température affichée.



## 1 - ROLES DU CONTACT EXTERNE SUIVANT PARAMETRAGE

### 1 Le "Contact Externe" est un choix de REGULATION

Dans ce choix le mode Vacances est non actif.

Lorsque le contact se ferme il y a une demande de chauffage et lorsqu'il s'ouvre il y a une demande d'arrêt. Suivant le type d'installation et la régulation recherchée trois choix sont possibles :

#### a) Mode thermostat d'ambiance

- La consigne de montée en température du fluide caloporteur est lente pour éviter les à coups de température.

#### b) Relève1

- La consigne de montée en température du fluide caloporteur est rapide (élévation de la consigne +/- 5°C /min)  
Exemple : Relève de PAC

#### c) Relève 2

- La consigne de montée en température du fluide caloporteur est très rapide (+/- 10°C/min)  
Ce choix sera utilisé lorsque l'on recherche la pleine puissance immédiate.  
Exemple : Aérothermes, traitement d'air chaud, usage industriel, etc...

### 2 Le "Contact Externe" est une ACTION d'une commande externe (contact téléphonique, thermostat ballon, etc...)

Trois actions possibles :

a) **STOP Chauffage** : lorsque le contact se ferme toutes les zones chauffage passent en mode Hors Gel à la température réglée sur le satellite, la production ECS reste active.

b) **STOP Chauffage et Eau Chaude Sanitaire** : lorsque le contact se ferme toutes les zones chauffage passent en mode Hors Gel à la température réglée sur le satellite et la production ECS est arrêtée.

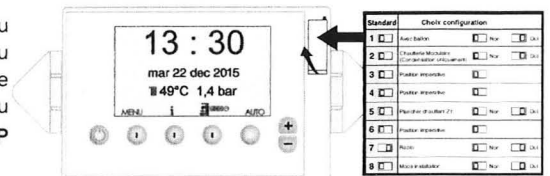
c) **BALLON ECS** : La production d'Eau Chaude est réalisé par un ballon réchauffeur indépendant équipé d'un thermostat à contact sec.

Pour le raccordement hydraulique utiliser le Kit : "raccordement chaudière à ballon réchauffeur" **F3AA40447**.

Un leurre de température Eau Chaude Sanitaire **F3AA41313** est nécessaire, contacter notre service technique.

Paramétrer le **switch N°1** sur **OUI** sur le tableau de bord de la chaudière pour activer le ballon.

Lorsque le Contact Sec se ferme la chaudière passe en priorité Eau Chaude (selon la même procédure que pour un ballon intégré ou UPEC), le picto ballon s'affiche sur le tableau de bord. Lorsque le contact s'ouvre la production d'Eau Chaude est arrêtée. Sur le tableau de bord les positions sanitaires **ECO**, **ECO** (si paramétré), **STOP** sont actives, **MAX** n'est plus affiché.

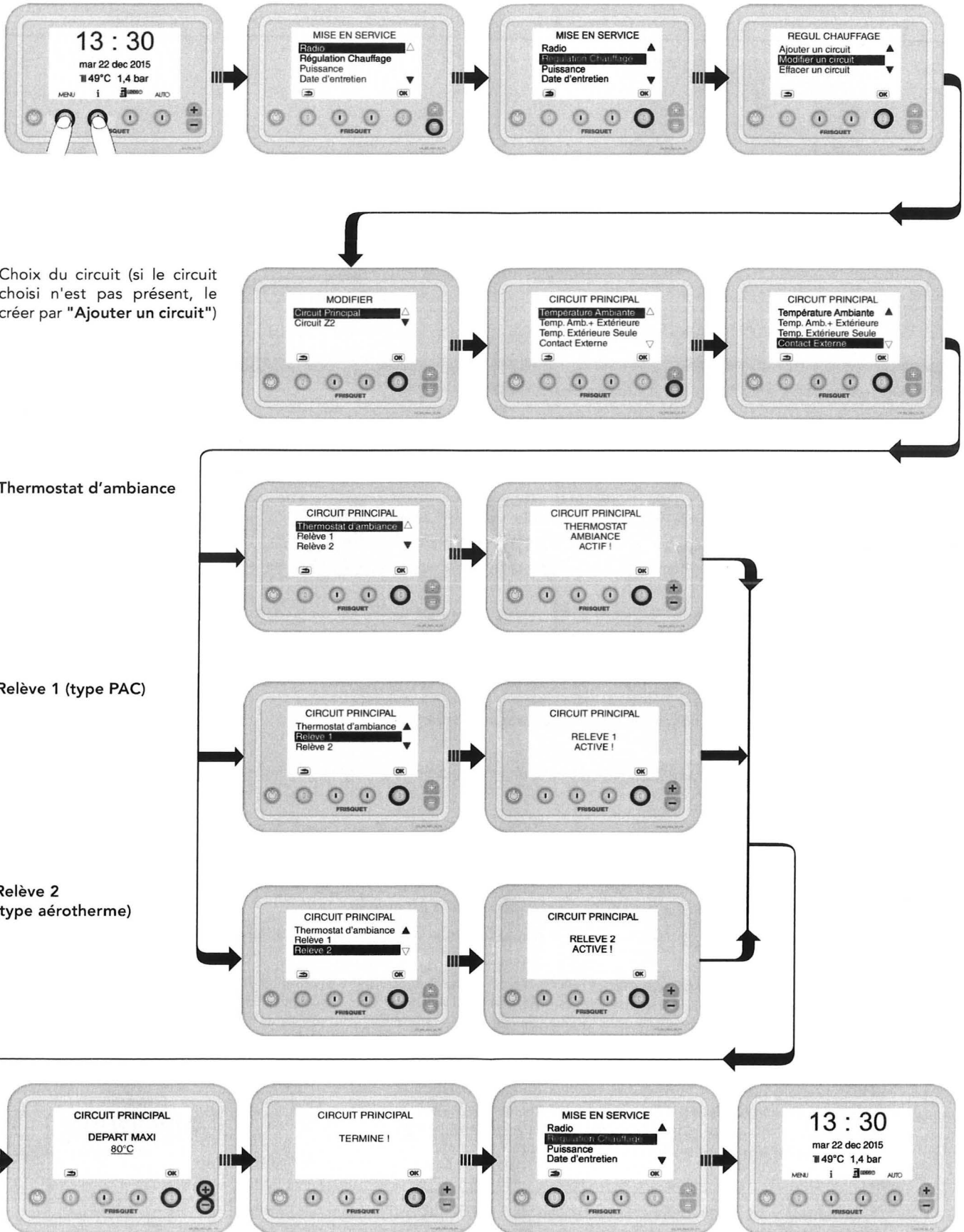


Attention : LA FONCTION ANTI-LEGIONNELLE INTEGREE N'EST PLUS ASSUREE

## 2 - PARAMETRAGE DU TABLEAU DE BORD

Suivre les instructions

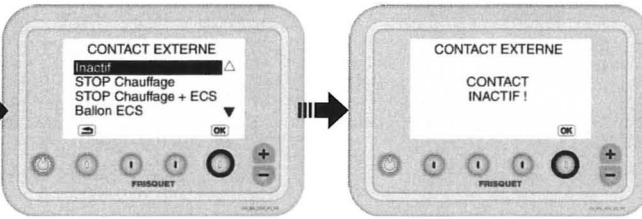
1 "Contact Externe" est un choix de REGULATION



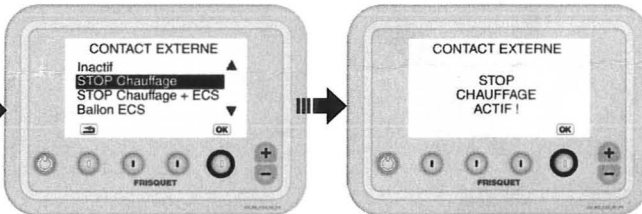
## 2 "Contact Externe" est une ACTION



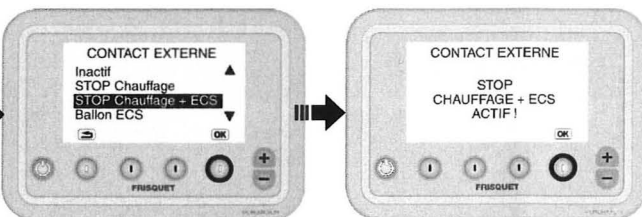
Inactif : Ce choix Annule toute action d'un Contact Externe.



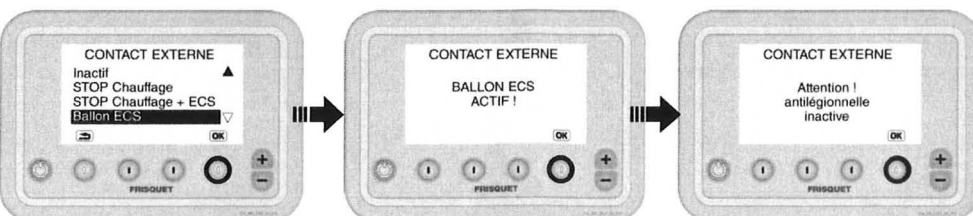
STOP Chauffage



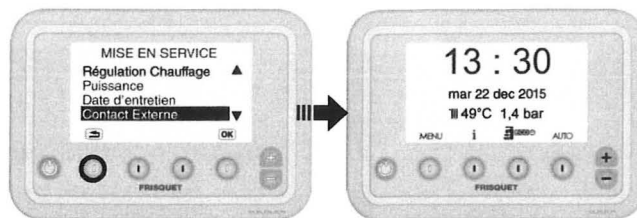
STOP Chauffage + ECS



Ballon ECS F3AA41313 (Attention nécessite un "leurre" sur le connecteur de la sonde sanitaire).



Après paramétrages revenir à l'écran général

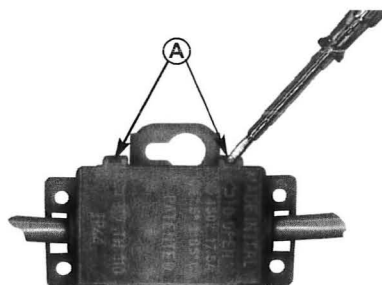


**3** Affichage sur le tableau de bord suivant la fonction choisie lorsque le contact est fermé



**4** Raccordement du contact

1 - Ouvrir le boîtier en insérant un tournevis plat dans les encoches **A**.



2 - Raccorder les deux fils du contact sur les borniers.

